

# Natur- und Heimatkundlicher Lehrpfad Adorf - Zeidelweide

## HINFAHRT (stündlich)

S 5X Altenburg	9:17	1
Werdau	9:46	3
RB 2 Werdau	9:52	4
Adorf	11:02	3

## RÜCKFAHRT (stündlich)

RB 2 Adorf	16:55	2	17:55
Werdau	18:03	1	19:03
S 5X Werdau	18:13	2	19:13
Altenburg	18:42	2	19:42



**Mittelschwer** Mittelschwere Wanderung. Gute Grundkondition erforderlich. Überwiegend gut begehbare Wege. Trittsicherheit erforderlich.

### WEGTYPEN

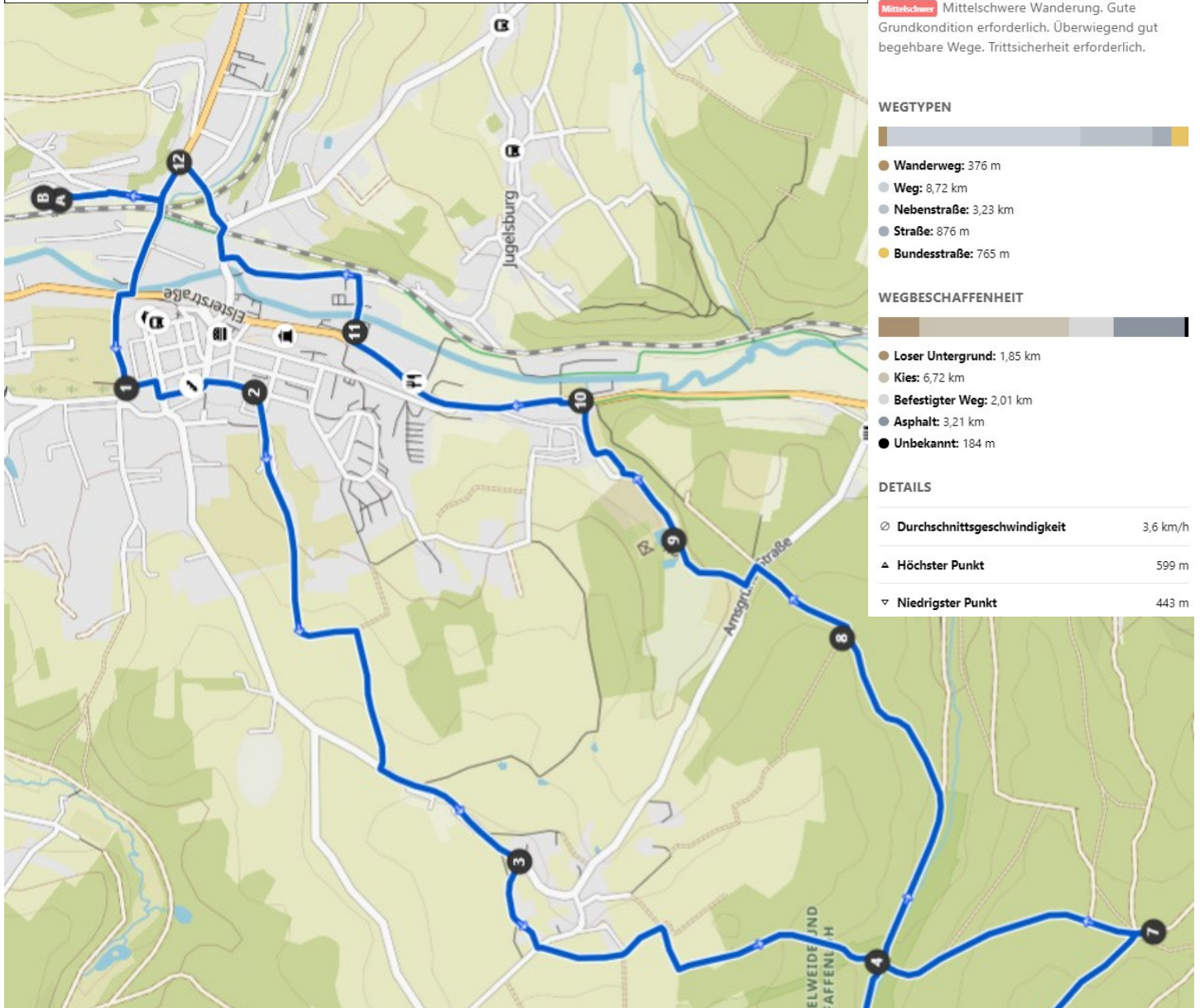
Wanderweg	376 m
Weg	8,72 km
Nebenstraße	3,23 km
Straße	876 m
Bundesstraße	765 m

### WEGBESCHAFFENHEIT

Loser Untergrund	1,85 km
Kies	6,72 km
Befestigter Weg	2,01 km
Asphalt	3,21 km
Unbekannt	184 m

### DETAILS

Durchschnittsgeschwindigkeit	3,6 km/h
Höchster Punkt	599 m
Niedrigster Punkt	443 m



## TOUR

A	0,0	Adorf, Bahnhof
1	1,0	Perlmutter- und Heimatmuseum Freiberger Tor
2	1,5	Arnsgrüner Weg
3	3,5	Arnsgrün
4	5,0	Ringweg
5	6,4	Altes Schloss Schönfeld
6	6,5	Schlossweg
7	8,1	Römerhütte
8	10,2	Kämnitzzeiche
9	10,9	Miniaturschauanlage „Klein Vogtland“ u. Botanischer Garten
10	11,5	Elsterstraße
11	12,4	EDEKA
12	13,2	Mühlweg / Markneukirchner Str.
B	14,0	Adorf, Bahnhof

## EINKEHR & KULTUR

**EDEKA / PENNY**  
MO-SA 7:00-20:00

### Perlmutter- und Heimatmuseum

FEB-NOV  
DI-FR 9:00-12:00 / 13:00-17:00  
SA 10:00-12:00 / 13:00-16:00  
SO & FT 13:00-16:00  
Eintritt: 3,00 € (ermäßigt 2,00 € / 0,50 €)

### Miniaturschauanlage „Klein Vogtland“ und Botanischer Garten

APR-OKT tägl. 10:00-18:00  
Eintritt: 6,00 € (ermäßigt 4,00 €)  
Imbiss geöffnet



