

Exkursion nach Radeberg

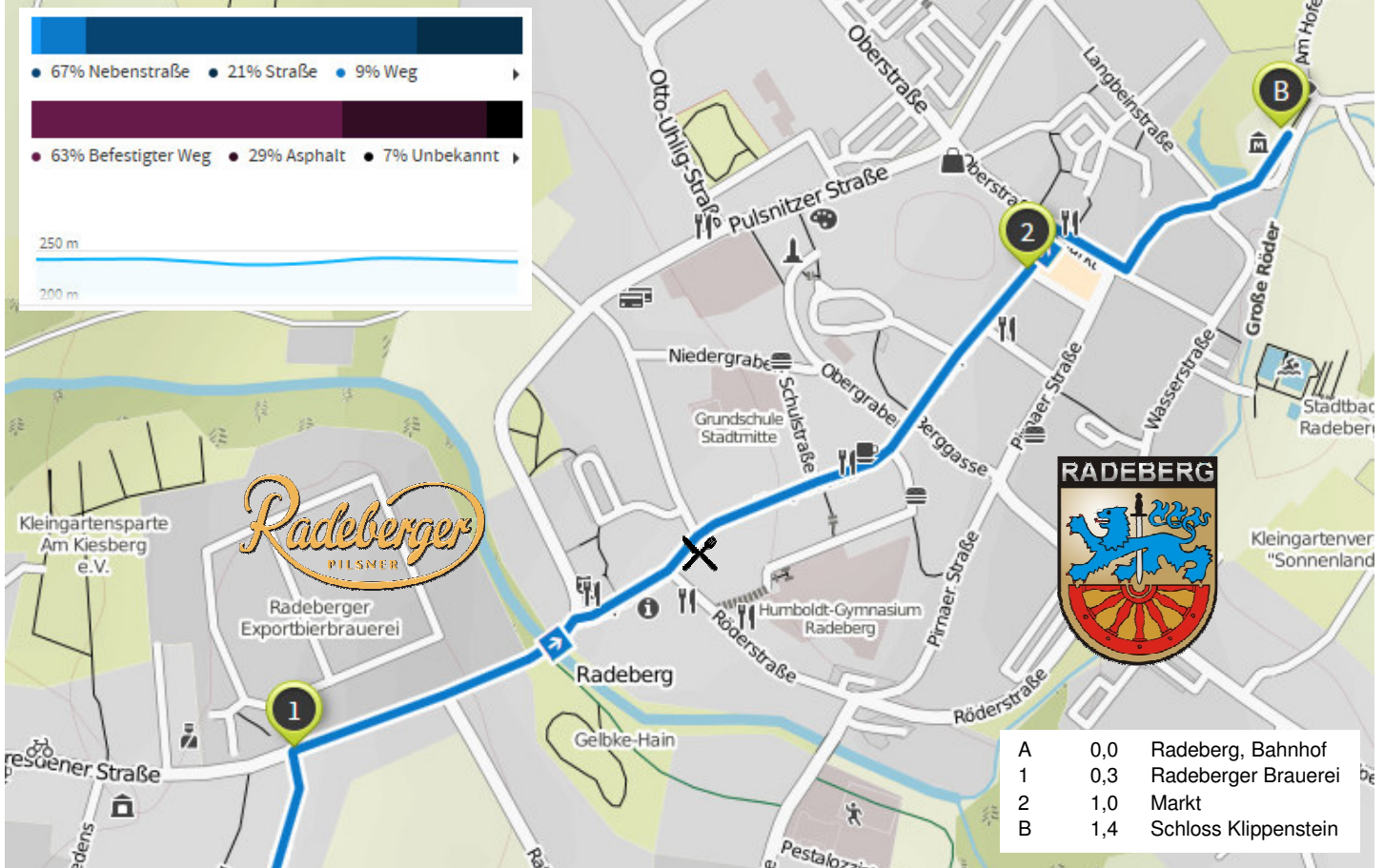
- Schloss Klippenstein / Radeberger Brauerei -

00:17 Std ↔ 1,40 km ↗ 10 m ↘ 10 m

Leichte Wanderung

Gut begehbare Wege. Auch mit mäßiger Kondition machbar.

S1	Rathen Dresden, Hbf.	9:25 9:58	TL 748	Radeberg Dresden, Hbf.	16:41 16:59	Fähre Rathen VVO-Familien-T. VR (2 P)	0,80 € 19,00 €
TL 748	Dresden, Hbf. Radeberg	10:08 10:28	S1	ab Dresden, Hbf. an Rathen	17:29 18:02	Schloss Klippenstein Radeberger Brauerei	4,00 € 8,00 €



SCHLOSS KLIPPENSTEIN

Das Schloss Klippenstein befindet sich in Radeberg bei Dresden. Das unter Denkmalschutz stehende Schloss beherbergt heute ein Museum.

RADEBERGER BRAUEREI

Die Radeberger Exportbierbrauerei GmbH ist eine deutsche Bierbrauerei, die in Radeberg nahe Dresden ansässig ist. Die Brauerei ist nach eigenem Bekunden die erste in Deutschland, die Bier ausschließlich nach Pilsner Brauart braute. Die Brauerei produziert und vertreibt heute nur eine Marke, das Radeberger Pilsner. Sie gehört zu der nach ihr benannten Radeberger Gruppe, einer Tochtergesellschaft der Dr. August Oetker KG. Im Brauerei-Ausschank, der direkt unterhalb der Brauerei in Richtung Altstadt gelegen ist, ist auch ein Zwickelbier erhältlich.

2001 erreichte sie einen Jahresausstoß von 1.966.000 Hektoliter Bier. Im Jahr 2004 wurde ein Ausstoß von 1.871.000 Hektoliter erreicht.

